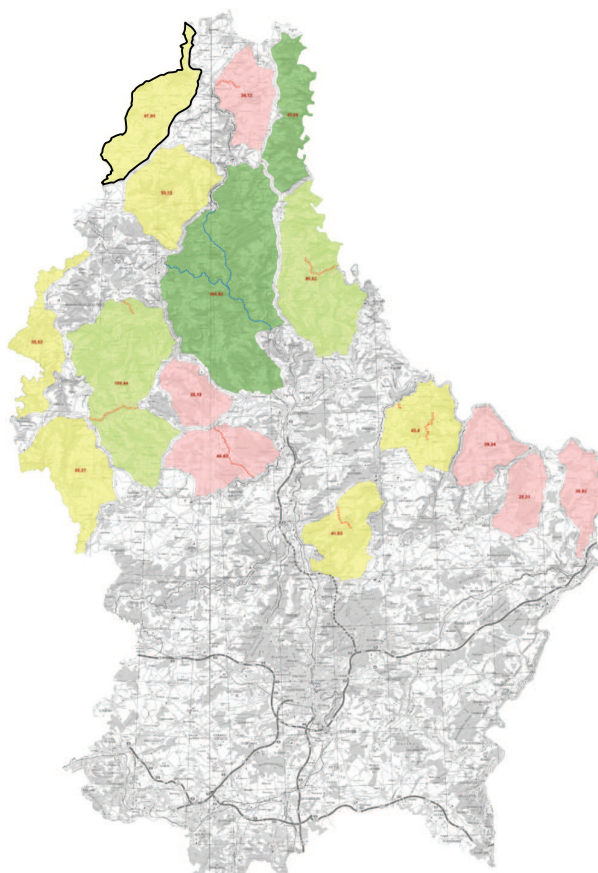


QA07 » Cornelysmillen

Ruhiges Gebiet
mittlerer Bedeutung

Kenndaten	
Landschaftstyp	Offene Hochflächenlandschaft mit geringem Waldanteil
Größe	48 km ²
Beteiligte Gemeinden	Wincrange, Troisvierges,
Besonderheiten	Das Gebiet setzt sich weiter nach Belgien fort
Höhenlage	ca. 430 - 500 m ü. NN
Begrenzende Straßen	C.R. 337 (Norden), Nationalstraße N 20 (Süden), Nationalstraße N 12 (Osten)
Begrenzende Orte	Hautbellain, Troisvierges, Asselborn, Wincrange, Allerborn



Charakteristika	
Naturräumliche Gliederung (Wuchsgebiete)	» 1.1 Nördliches Hochösling
Landschaftsstruktur	Ländlich geprägter Raum mit Wincrange und Troisvierges als umliegenden regionalen Zentren. Flachwellige, offene Hochflächenlandschaft mit Quellbereichen und flach eingemuldeten Tälern der Gewässer
Flächennutzung	Von weitflächigem Ackerbau und Grünland geprägte Flächennutzung. Wälder sind auf einzelne Aufforstungsblocks und durch einen hohen Anteil an Nadelwald gekennzeichnet. Innerhalb des Grünlandes nehmen Feuchtwiesen einen relativ großen Flächenanteil ein.
Schutzgebiete und Aussagen übergeordneter Planungen	<ul style="list-style-type: none"> » Das Gebiet liegt in keinem « Grand Ensemble Paysager » des Plan Sectoriel Paysage. » Natura-2000-Schutzgebiete und IBA-Vogelschutzgebiete nehmen einen Flächenanteil von ca. 68 % des Gebietes ein. » Das Gebiet liegt nahezu vollständig in der Erweiterungszone Wincrange des Naturpark Our.

Raumqualität	
Siedlung und Verkehr	Das Gebiet schließt einige kleine bis mittelgroße Ortschaften und deren Verbindungsstraßen ein.
Innere Zerschneidung	Mittlere innere Zerschneidung durch einige wenig befahrene Landstraßen
Eignung für Erholung und Tourismus	Das Gebiet liegt zukünftig nahezu vollständig im Naturpark Our.
Strukturvielfalt und Landschaftsbild	Das Gebiet ist in weiten Teilen von überwiegend strukturarmen Acker- und Grünlandgebieten und nicht standortgerechten Nadelforsten gekennzeichnet. Charakteristische, gut strukturierte Feuchtwiesenbereiche sind entlang der Bachläufe und in den Quellgebieten der Bäche ausgebildet.
Gesamtbewertung	
mittel	Ausdehnung
gering	Landschaftlich hochwertige „Grand Ensembles Paysagers“ des Plan Sectoriel „Paysages“
sehr hoch	Anteil an Natura-2000-Schutzgebieten und/oder IBA-Gebieten
sehr hoch	Anteil an Naturparken
mittel	Aktuelle Bedeutung für Erholung und Tourismus
mittel	Siedlungsdichte und Straßennetz
mittel	Tendenz zur weiteren Zerschneidung